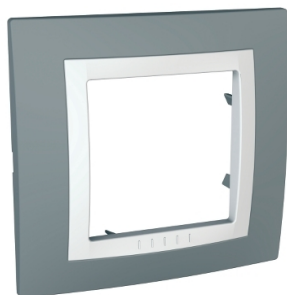


# Fiche technique du produit

Spécifications



## Unica Basic - cover frame - 1 gang - technical grey/white

MGU2.002.858

! La production de ce produit a été arrêtée le: 9 oct. 2023

! Ce produit n'est plus fabriqué.

## Principales

Gamme	Unica
Application	Montage
Type de produit ou équipement	Plaque de finition
Design	Unica Basic
Nombre de postes	1 poste
Mode de fixation	Clipsable
Nuance de la couleur de la plaque	Blanc Technical grey
Couleur du liseré	Blanc

## Complémentaires

Matière	Plastique haute résistance: plaque de finition ABS (acrylonitrile butadiène styrène): plaque de finition
Normes	EN 60669-1
Hauteur	80 mm
Largeur	85 mm
Profondeur	14 mm
Poids du produit	0,015 kg

## Environnement

Tenue aux chocs (IK)	IK01
Degré de protection IP	IP20
Caractéristique d'environnement	Décolorant Alcool Savon liquide Acétone Huile Pétrole Liquide de nettoyage pour vitres Résistant aux UV

## Emballage

Type d'emballage 1	PCE
Nb produits dans l'emballage 1	1
Hauteur de l'emballage 1	1,500 cm

<b>Largeur de l'emballage 1</b>	8,000 cm
<b>Longueur de l'emballage 1</b>	8,500 cm
<b>Poids de l'emballage 1</b>	17,100 g
<b>Type d'emballage 2</b>	BB1
<b>Nb produits dans l'emballage 2</b>	20
<b>Hauteur de l'emballage 2</b>	12,500 cm
<b>Largeur de l'emballage 2</b>	13,000 cm
<b>Longueur de l'emballage 2</b>	18,500 cm
<b>Poids de l'emballage 2</b>	411,000 g
<b>Type d'emballage 3</b>	S02
<b>Nb produits dans l'emballage 3</b>	80
<b>Hauteur de l'emballage 3</b>	15,000 cm
<b>Largeur de l'emballage 3</b>	30,000 cm
<b>Longueur de l'emballage 3</b>	40,000 cm
<b>Poids de l'emballage 3</b>	1,880 kg

## Garantie contractuelle

<b>Garantie</b>	18 months
-----------------	-----------

## Développement durable

Le label **Green Premium™ label** est l'engagement de Schneider Electric à fournir des produits aux performances environnementales les meilleures de leur catégorie. **Green Premium** promet le respect des dernières réglementations, la transparence sur les impacts environnementaux, ainsi que les produits circulaires et à faible émission de CO<sub>2</sub>.

**Le guide d'évaluation de la durabilité des produits** est un livre blanc qui clarifie les normes mondiales en matière d'écolabel et comment interpréter les déclarations environnementales.


[En savoir plus sur Green Premium >](#)

[Guide pour évaluer la durabilité d'un produit >](#)



Transparence RoHS/REACH

## Performances en matière de bien-être

 Sans Mercure

 Information Sur Les Exemptions Rohs [Oui](#)

## Certifications et normes

Régulation Reach

[Déclaration REACH](#)

Directive Rohs Ue

Conformité pro-active (Produit en dehors du scope légal RoHS UE)

Régulation Rohs Chine

[Déclaration RoHS pour la Chine](#)

Produit en dehors du périmètre RoHS pour la Chine. Déclaration relative aux substances pour votre information.

Profil Environnemental

[Profil environnemental du Produit](#)

Profil De Circularité

Pas d'opérations particulières de recyclage requises